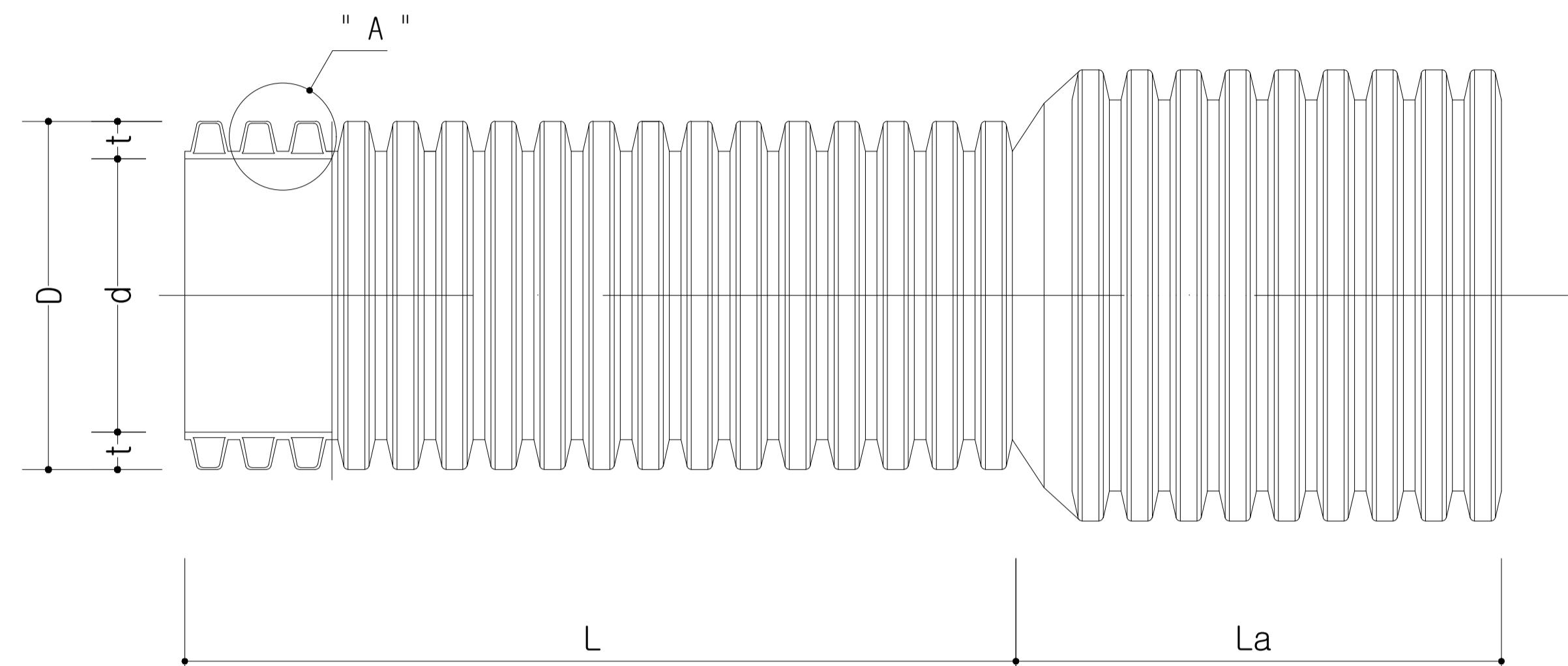
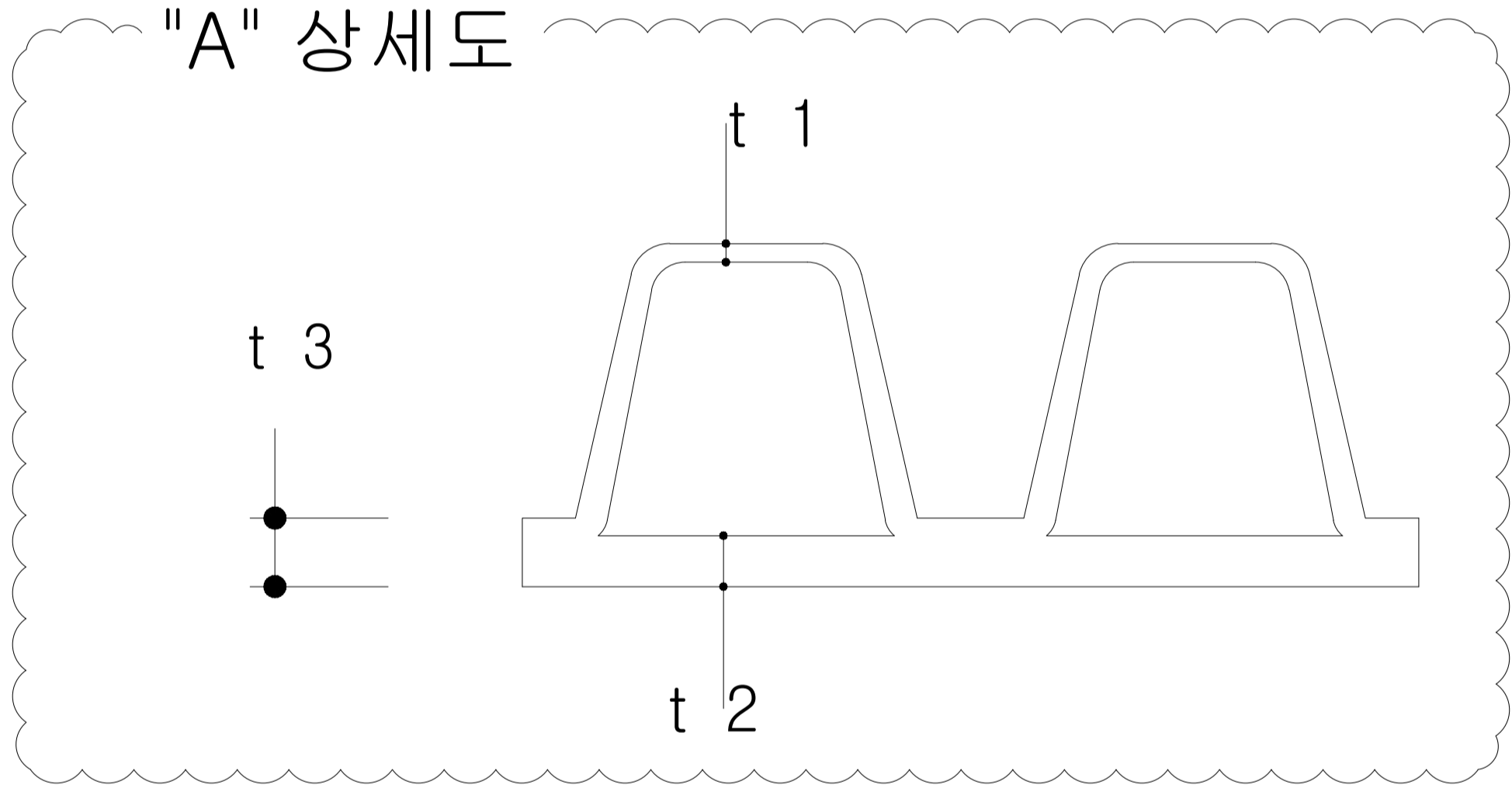


SSEN-3P PVC DC 편수칼라관의 규격

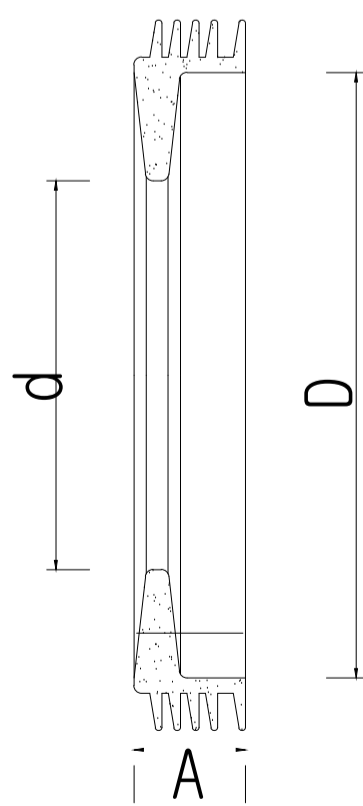
1. 도면에 표기된 단위는 mm이다.



"A" 상세도



● 고무링



규격	A	d	D	비고
150	18	138	116	
200	20	188	217	
250	25	242	286	
300	34	297	345	
400	34	377	439	
450	36.5	416	489	
500	43	465	540	
600	44.5	586	657	

단위(mm)

허용차 ±10mm

규격	모델명	평균바깥지름(D)		평균 안지름(d)	삼입 길이 (La)	최소 두께(t)			WITH PIPE 강성(kgf/cm²)
		기본치수	허용차			바깥벽(t1)	안벽(t2)	골(t3)	
150	SWHP 150	181	±0.90	160	115	0.70	1.00	1.40	160이상
200	SWHP 200	239	±0.90	210	125	0.90	1.10	1.60	160이상
250	SWHP 250	296	±1.20	260	135	1.00	1.50	2.00	160이상
300	SWHP 300	356	±1.35	310	175	1.30	1.70	2.20	160이상
400	SWHP 400	460	±1.80	400	205	1.40	2.30	3.00	160이상
450	SWHP 450	513	±2.10	450	205	1.70	2.80	3.40	140이상
500	SWHP 500	565	±3.00	500	265	2.00	3.00	4.00	140이상
600	SWHP 600	675	±3.00	600	275	2.50	3.50	4.50	140이상

* 관길이의 허용오차 ±30mm

제조사	제품명	모델명
신우산업(주)	하수용 PVC 이중벽관	SWHD 150 등 8모델

주요 자재 재질 및 규격

품번	부품명	재질/규격
1	폴리염화비닐수지	P1000SB
2	복합안정제	SK-8800SW
3	내충격보강제	BTA751
4	가공조제	PA932
5	충진제	Omyacard 1T-HB
6	코팅제	1000CS
7	고무링	EPDM(1종 1호 55°)



DESIGNED BY: - K. D. KIM	DATE: -
CHECKED BY: - K. W. PARK	CONTRACT NO.: -
APPROVED BY: - J. H. KIM	SUBMITTED BY: - H. K. KIM
FILE NAME: -	
PLOT SCALE: A3:	

PROJECT TITLE NONE
DRAWING TITLE SSEN-3P PVC DC 환관(TS관)의 규격 고강성 PVC 이중벽관 (TS관)

DRAWING NUMBER SW - SSEN - PVCDC - TS
REVISION NUMBER REV. 0