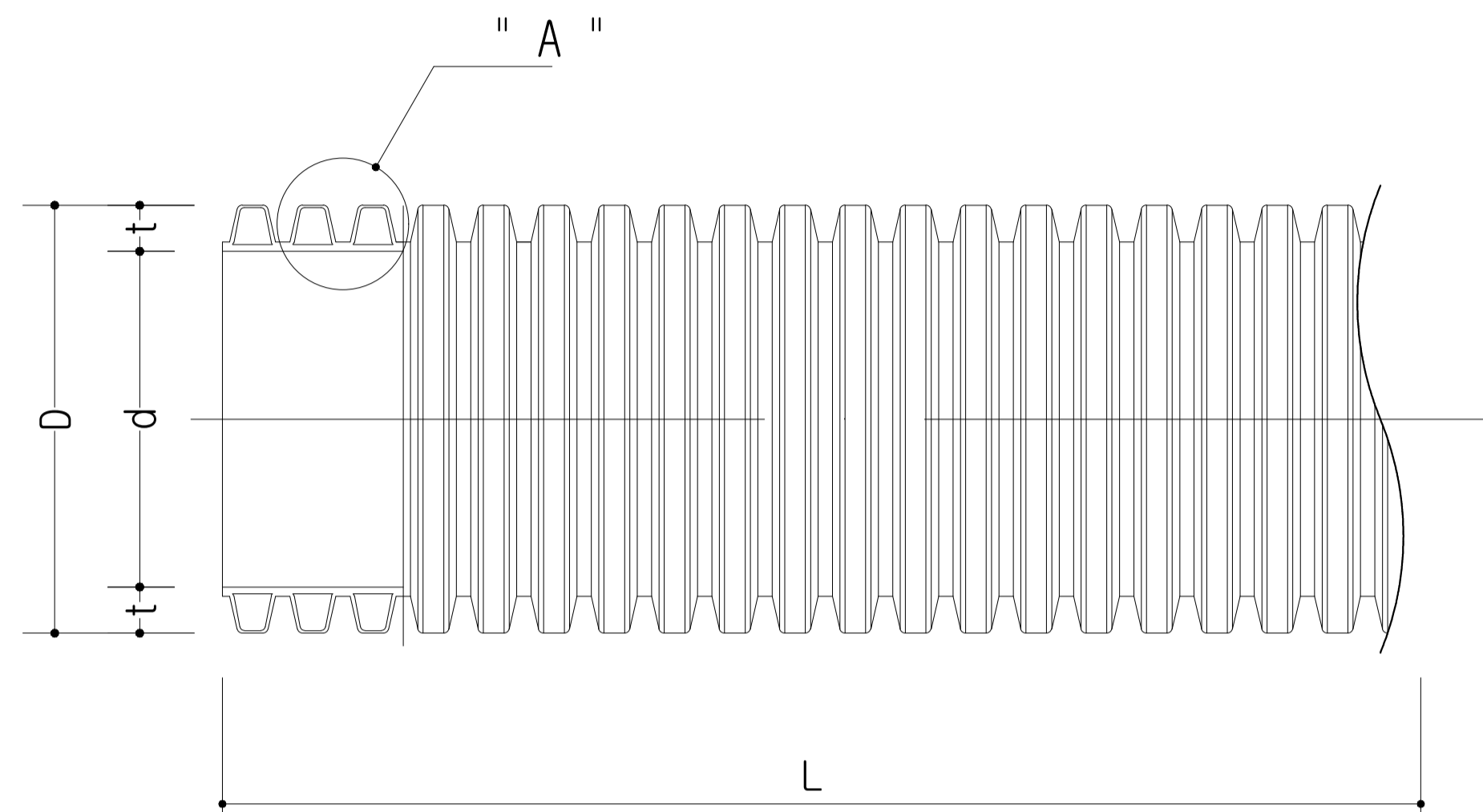
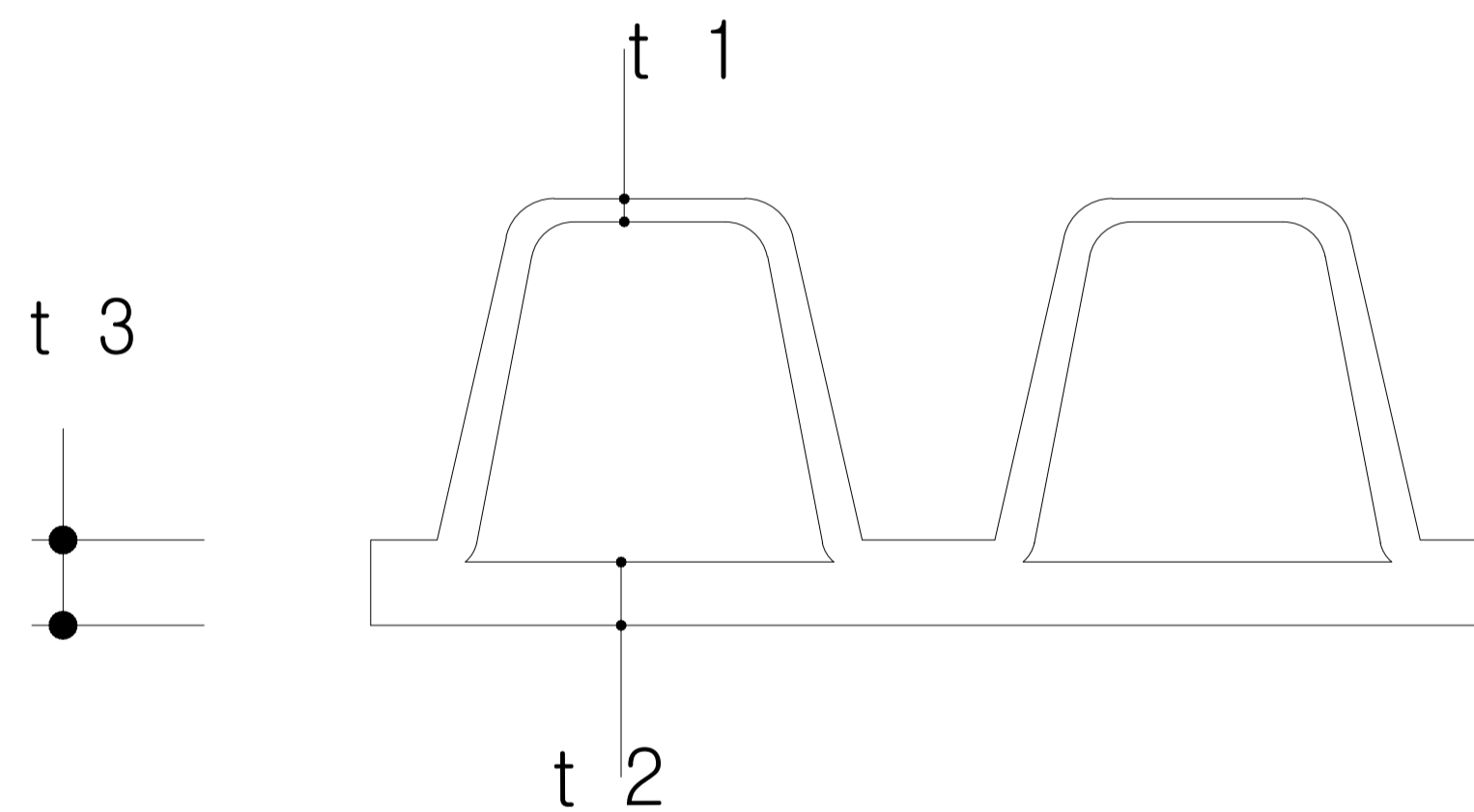


# SSEN-3P PVC DC 직관 규격

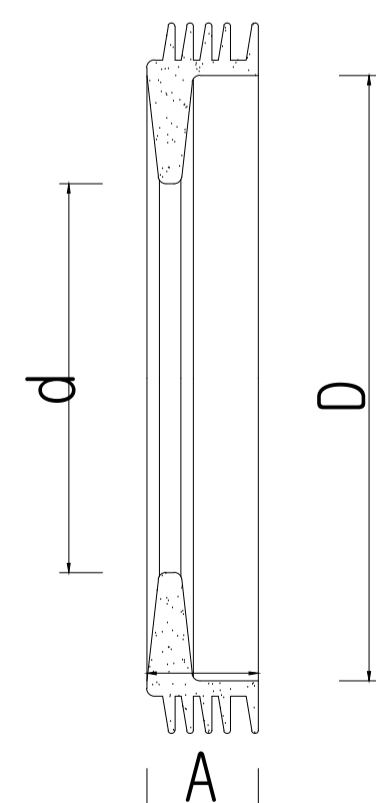
1. 도면에 표기된 단위는 mm이다.



"A" 상세도



## ● 고무링



단위(mm)

규격	A	d	D	비고
150	18	138	116	
200	20	188	217	
250	25	242	286	
300	34	297	345	
400	34	377	439	
450	36.5	416	489	
500	43	465	540	
600	44.5	586	657	

허용차 ±10mm

단위 : mm

규격	모델명	평균바깥지름(D)		근사 안지름(d)	최소두께(t)		
		기본치수	허용차		바깥벽(t1)	안벽(t2)	골(t3)
150	SWHD 150	181	±0.90	155	0.60	0.60	0.80
200	SWHD 200	239	±0.90	210	0.80	0.90	1.15
250	SWHD 250	296	±1.20	257	0.90	1.15	1.40
300	SWHD 300	356	±1.35	305	1.25	1.40	1.80
400	SWHD 400	460	±1.80	397	1.40	1.95	2.30
450	SWHD 450	513	±2.10	445	1.70	2.15	2.60
500	SWHD 500	565	±3.00	493	2.50	3.60	4.00
600	SWHD 600	675	±3.00	597	2.50	3.60	4.50

제조사	제품명	모델명
신우산업(주)	하수용 PVC 이중벽관	SWHD 150 등 8모델

## 주요 자재 재질 및 규격

품번	부품명	재질/규격
1	폴리염화비닐수지	P1000SB
2	복합안정제	SK-8800SW
3	내충격보강제	BTA751
4	가공조제	PA932
5	충진제	Omyacard 1T-HB
6	코팅제	1000CS
7	고무링	EPDM(1종 1호 55°)



DESIGNED BY: - K. D. KIM	DATE: -
CHECKED BY: - K. W. PARK	CONTRACT NO.: -
APPROVED BY: - J. H. KIM	SUBMITTED BY: - H. K. KIM
FILE NAME: -	
PLOT SCALE: A3:	

PROJECT TITLE  NONE	DRAWING TITLE SSEN-3P PVC DC 직관의 규격 고강성 PVC 이중벽관 (DC관)
---------------------------	--

DRAWING NUMBER SW - SSEN - PVCDC - NO	REVISION NUMBER REV. 0
--	---------------------------